



Hydraulic Gear Pumps Hydraulische Zahnradpumpen Шестеренные насосы Gr 10 250 bar



Used symbols:

- q - displacement;
 p_{nom} - nominal pressure;
 n_{min} - minimal speed;
 n_{nom} - nominal speed;
 n_{max} - maximal speed;
 P_{nom} - power at p_{nom}
 and n_{nom}
 P_{max} - power at p_{nom}
 and n_{max}

volumetric efficiencies;

- η_{qmin} - at min. speed;
 η_{qnom} - at nom. speed;
 η_{qmax} - at max. speed;

efficiencies;

- η_{min} - at min. speed;
 η_{nom} - at nom. speed;
 η_{max} - at max. speed;

Bezeichnungen:

- Foerdervolumen;
 nominal Druck;
 minimal Geschwindigkeit;
 nominal Geschwindigkeit;
 maximal Geschwindigkeit;
 Leistung bei p_{nom} und
 n_{nom}
 Leistung bei p_{nom} und
 n_{max}

volumetrischer Wirkungsgrad;

- bei min. Geschwindigkeit;
 bei nom. Geschwindigkeit;
 bei max. Geschwindigkeit;

Wirkungsgrad gesamt;

- bei min. Geschwindigkeit;
 bei nom. Geschwindigkeit;
 bei max. Geschwindigkeit;

Обозначения:

- рабочий объем
 номинальное давление
 минимальная скорость
 номинальная скорость
 максимальная скорость
 мощность при p_{nom}
 и n_{nom}
 мощность при p_{nom}
 и n_{max}

объемный кпд

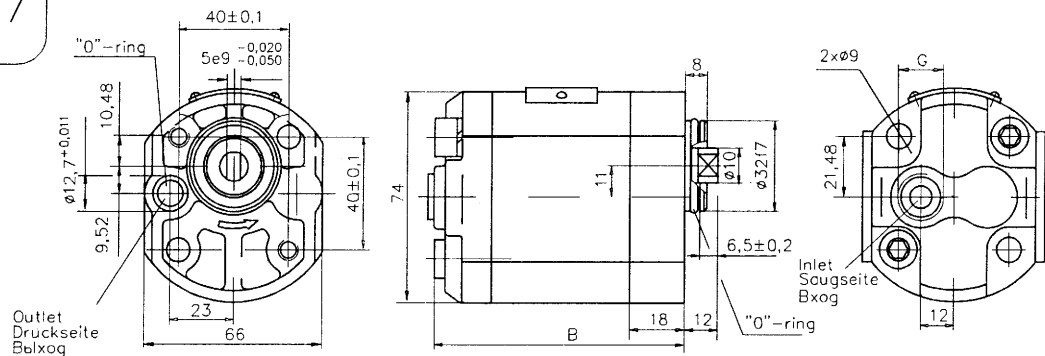
- при мин. скорость
 при ном. скорость
 при макс. скорость

общий КПД.

- при мин. скорость
 при ном. скорость
 при ном. скорость

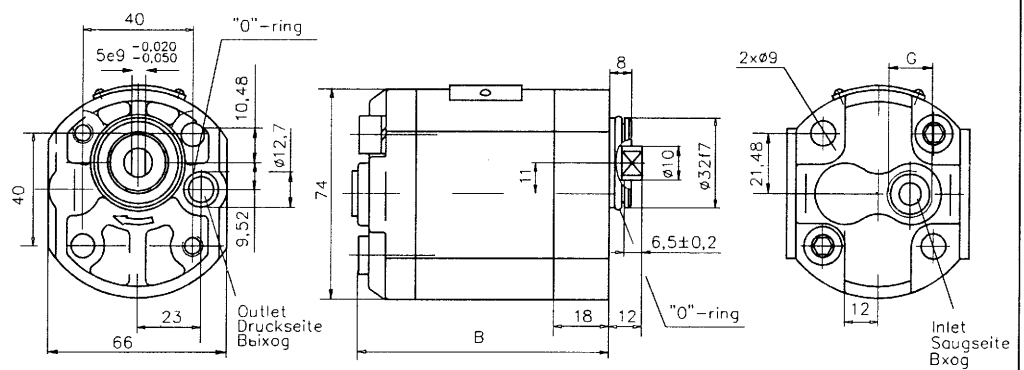
q	cm ³	1	1.25	1.6	2	2.5	3.15	3.65	4.2	5	5.7	6.1
p_{nom}	bar	250	250	250	250	250	250	250	250	250	200	200
n_{min}	min ⁻¹	750	750	750	750	750	750	750	750	750	750	750
n_{nom}	min ⁻¹	1500	1500	1500	1500	1500	1500	1500	1500	1500	1500	1500
n_{max}	min ⁻¹	3500	3500	3500	3500	3500	3500	3500	3000	2500	2000	2000
η_{qmin}	%	78	78	78	78	79	79	79	79	79	80	80
η_{min}	%	70	70	70	70	71	71	71	71	71	72	72
η_{qnom}	%	91	91	91	92	92	92	92	92	92	93	93
η_{nom}	%	83	83	83	84	84	84	84	84	84	85	85
η_{qmax}	%	93	93	93	94	94	94	94	94	94	95	95
η_{max}	%	84	84	84	85	85	85	85	85	85	86	86
P_{nom}	kW	0.63	0.78	1	1.25	1.56	2	2.45	2.82	3.36	3.06	3.27
P_{max}	kW	1.46	1.82	2.71	2.92	3.65	4.6	5.71	5.63	4.47	4.07	4.35

10A...X027



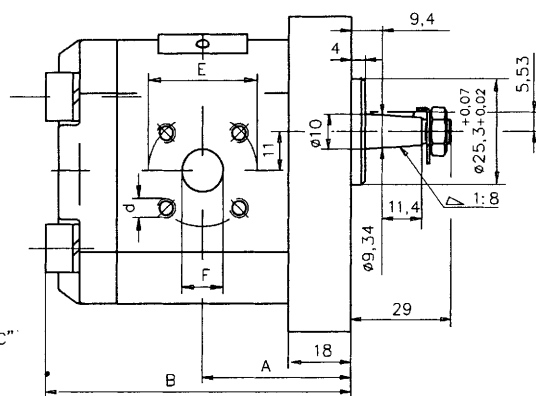
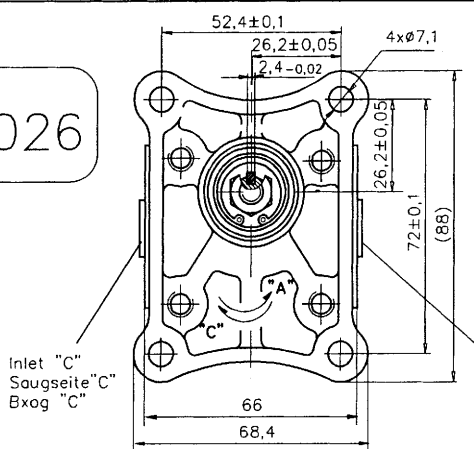
Type Typ Тип	Displacement Foerdervolumen Рабочий объем	Dimensions Abmessungen Размеры																		
		A B		Inlet Saugseite Вхог				Outlet Druckseite Выхог												
		mm		E	d	F	M	G	E	d	F	M	G							
	cm ³	mm																		
10A1X027	1		81,0									G3/8								
10A1,25X027	1,25		82,0									G3/8								
10A1,6X027	1,60		83,6									G3/8								
10A2X027	2		85,2									G3/8								
10A2,5X027	2,5		87,2									G3/8								
10A3,15X027	3,15		89,8									G3/8								
10A3,65X027	3,65		91,9									G3/8								
10A4,2X027	4,2		94,1									G3/8								
10A5X027	5		97,1									G3/8								
10A5,7X027	5,7		100,1									G3/8								
10A6,1X027	6,1		101,7									G3/8								

10C...X027



Type Typ Тип	Displacement Foerdervolumen Рабочий объем	Dimensions Abmessungen Размеры																		
		A B		Inlet Saugseite Вхог				Outlet Druckseite Выхог												
		mm		E	d	F1	M	G	E	d	F1	M	G							
	cm ³	mm																		
10C1X027	1		81,0									G3/8								
10C1,25X027	1,25		82,0									G3/8								
10C1,6X027	1,6		83,6									G3/8								
10C2X027	2		85,2									G3/8								
10C2,50X027	2,50		87,2									G3/8								
10C3,15X027	3,15		89,8									G3/8								
10C3,65X027	3,65		91,9									G3/8								
10C4,2X027	4,2		94,1									G3/8								
10C5X027	5		97,1									G3/8								
10C5,7X027	5,7		100,0									G3/8								
10C6,1X027	6,1		101,7									G3/8								

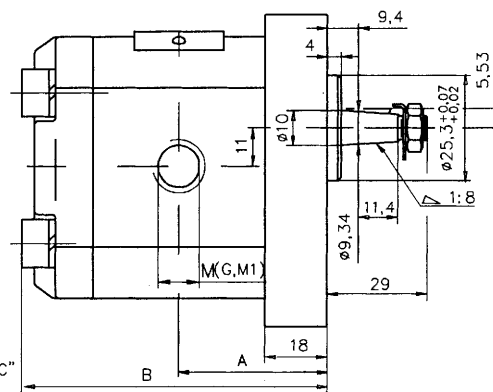
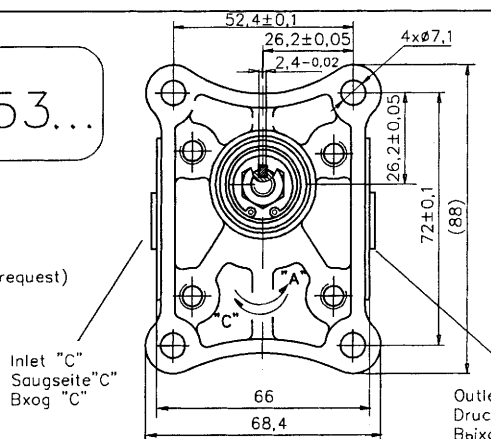
10^A_C...X026



Type Typ Тип	Displacement Foerdervolumen Рабочий объем	Dimensions Abmessungen Размеры												
		A		Inlet Saugseite Вхог					Outlet Druckseite Выхог					
		E	d	F	M	G	E	d	F	M	G			
	cm ³	mm												
10A(C)1X026	1	39,1	81,0	30	M6	12	M16x1,5	3/8"	30	M6	12	M16x1,5	3/8"	
10A(C)1,25X026	1,25	39,5	82,0	30	M6	12	M16x1,5	3/8"	30	M6	12	M16x1,5	3/8"	
10A(C)1,6X026	1,6	40,3	83,6	30	M6	12	M16x1,5	3/8"	30	M6	12	M16x1,5	3/8"	
10A(C)2X026	2	41,1	85,2	30	M6	12	M16x1,5	3/8"	30	M6	12	M16x1,5	3/8"	
10A(C)2,5X026	2,5	42,1	87,2	30	M6	12	M16x1,5	3/8"	30	M6	12	M16x1,5	3/8"	
10A(C)3,15X026	3,15	43,5	89,8	30	M6	12	M20x1,5	1/2"	30	M6	12	M16x1,5	3/8"	
10A(C)3,65X026	3,65	44,4	91,9	30	M6	12	M20x1,5	1/2"	30	M6	12	M16x1,5	3/8"	
10A(C)4,2X026	4,2	45,5	94,1	30	M6	12	M20x1,5	1/2"	30	M6	12	M16x1,5	3/8"	
10A(C)5X026	5	47,1	97,2	30	M6	12	M20x1,5	1/2"	30	M6	12	M16x1,5	3/8"	
10A(C)5,7X026	5,7	48,5	100,1	30	M6	12	M20x1,5	1/2"	30	M6	12	M16x1,5	3/8"	
10A(C)6,1X026	6,1	49,4	101,8	30	M6	12	M20x1,5	1/2"	30	M6	12	M16x1,5	3/8"	

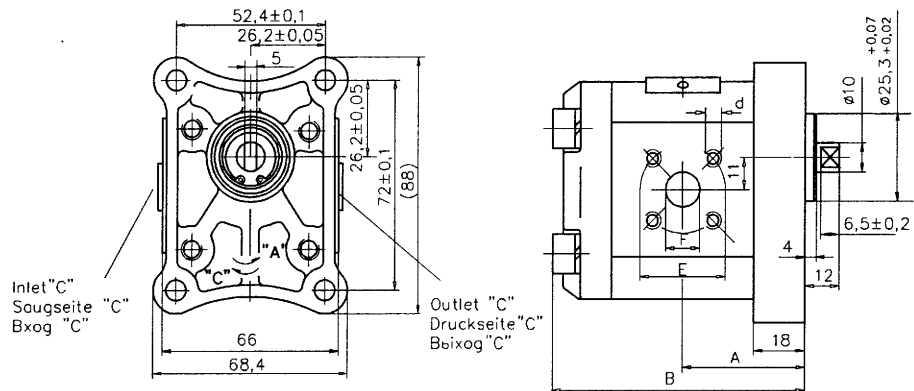
10^A_C...X053...

-metric thread
G - GAS thread
M1 - metric thread (on request)



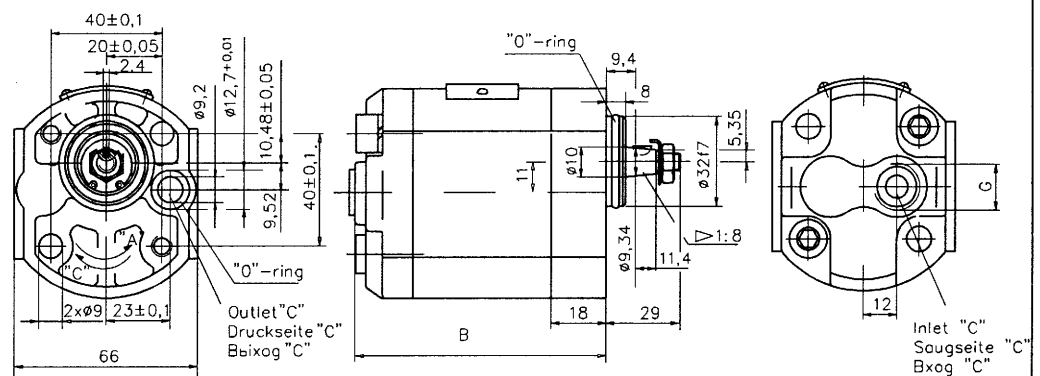
Type Typ Тип	Displacement Foerdervolumen Рабочий объем	Dimensions Abmessungen Размеры												
		A		Inlet Saugseite Вхог					Outlet Druckseite Выхог					
		E	d	M1	M	G	E	d	M1	M	G			
	cm ³	mm												
10A(C)1X053...	1	39,1	81,0				M16x1,5	3/8"				M16x1,5	3/8"	
10A(C)1,25X053...	1,25	39,5	82,0				M16x1,5	3/8"				M16x1,5	3/8"	
10A(C)1,6X053...	1,6	40,3	83,6				M16x1,5	3/8"				M16x1,5	3/8"	
10A(C)2X053...	2	41,1	85,2				M16x1,5	3/8"				M16x1,5	3/8"	
10A(C)2,5X053...	2,5	42,1	87,2				M16x1,5	3/8"				M16x1,5	3/8"	
10A(X)3,15X053...	3,15	43,5	89,8				M20x1,5	1/2"				M16x1,5	3/8"	
10A(C)3,65X053...	3,65	44,4	91,9				M20x1,5	1/2"				M16x1,5	3/8"	
10A(C)4,2X053...	4,2	45,5	94,1				M20x1,5	1/2"				M16x1,5	3/8"	
10A(C)5X053...	5	47,1	97,2				M20x1,5	1/2"				M16x1,5	3/8"	
10A(C)5,7X053...	5,7	48,5	100,1				M20x1,5	1/2"				M16x1,5	3/8"	
10A(C)6,1X053...	6,1	49,4	101,8				M22x1,5	M20x1,5 1/2"				M18x1,5	M16x1,5 3/8"	

10^A_C...X057



Type Typ Тип	Displacement Foerdervolumen Рабочий объем	Dimensions Abmessungen Размеры												
		A		Inlet Saugseite Вхог					Outlet Druckseite Выхог					
		E	d	F	M	G	E	d	F	M	G			
	cm ³	mm												
10A(C)1X057	1	39,1	81,0	30	M6	12	M16x1,5	G3/8	30	M6	13	M16x1,5	G3/8	
10A(C)1,2X057	1,25	39,5	82,0	30	M6	12	M16x1,5	G3/8	30	M6	13	M16x1,5	G3/8	
10A(C)1,6X057	1,6	40,3	83,6	30	M6	12	M16x1,5	G3/8	30	M6	13	M16x1,5	G3/8	
10A(C)2X057	2	41,1	85,2	30	M6	12	M16x1,5	G3/8	30	M6	13	M16x1,5	G3/8	
10A(C)2,5X057	2,5	42,1	87,2	30	M6	12	M16x1,5	G3/8	30	M6	13	M16x1,5	G3/8	
10A(C)3,15X057	3,15	43,5	89,8	30	M6	12	M20x1,5	G1/2	30	M6	13	M16x1,5	G3/8	
10A(C)3,65X057	3,65	44,4	91,8	30	M6	12	M20x1,5	G1/2	30	M6	13	M16x1,5	G3/8	
10A(C)4,2X057	4,2	45,5	94,1	30	M6	12	M20x1,5	G1/2	30	M6	13	M16x1,5	G3/8	
10A(C)5X057	5	47,1	97,2	30	M6	12	M20x1,5	G1/2	30	M6	13	M16x1,5	G3/8	
10A(C)5,7X057	5,7	48,5	100,1	30	M6	12	M20x1,5	G1/2	30	M6	13	M16x1,5	G3/8	
10A(C)6,1X057	6,1	49,4	101,8	30	M6	12	M20x1,5	G1/2	30	M6	13	M16x1,5	G3/8	

10^A_C...X131



Type Typ Тип	Displacement Foerdervolumen Рабочий объем	Dimensions Abmessungen Размеры												
		A		Inlet Saugseite Вхог					Outlet Druckseite Выхог					
		E	d	F	M	G	E	d	F	M	G			
	cm ³	mm												
10A(C)1X131	1		81,0					G3/8						
10A(C)1,25X131	1,25		82,0					G3/8						
10A(C)1,6X131	1,6		83,6					G3/8						
10A(C)2X131	2		85,2					G3/8						
10A(C)2,5X131	2,5		87,2					G3/8						
10A(C)3,15X131	3,15		89,8					G3/8						
10A(C)3,65X131	3,65		91,7					G3/8						
10A(C)4,2X131	4,2		94,1					G3/8						
10A(C)5X131	5		97,1					G3/8						
10A(C)5,7X131	5,7		100,0					G3/8						
10A(C)6,1X131	6,1		101,7					G3/8						