



Hydraulic Gear Pumps Hydraulische Zahnradpumpen Шестеренные насосы Gr 00 200 bar



Used symbols:

- q - displacement;
 p_{nom} - nominal pressure;
 n_{min} - minimal speed;
 n_{nom} - nominal speed;
 n_{max} - maximal speed;
 P_{nom} - power at p_{nom}
 and n_{nom}
 P_{max} - power at p_{nom}
 and n_{max}

Bezeichnungen

- Foerdervolumen;
 nominal Druck;
 minimal Geschwindigkeit;
 nominal Geschwindigkeit;
 maximal Geschwindigkeit;
 Leistung bei p_{nom} und
 n_{nom}
 Leistung bei p_{nom} und
 n_{max}

Обозначения:

- рабочий объем
 номинальное давление
 минимальная скорость
 номинальная скорость
 максимальная скорость
 мощность при p_{nom}
 и n_{nom}
 мощность при p_{nom}
 и n_{max}

volumetric efficiencies;

- η_{qmin} - at min. speed;
 η_{qnom} - at nom. speed;
 η_{qmax} - at max. speed;

volumetrischer Wirkungsgrad;

- bei min. Geschwindigkeit;
 bei nom. Geschwindigkeit;
 bei max. Geschwindigkeit;

объемный КПД.

- при мин. скорость
 при ном. скорость
 при макс. скорость

efficiencies;

- η_{min} - at min. speed;
 η_{nom} - at nom. speed;
 η_{max} - at max. speed;

Wirkungsgrad gesamt;

- bei min. Geschwindigkeit;
 bei nom. Geschwindigkeit;
 bei max. Geschwindigkeit;

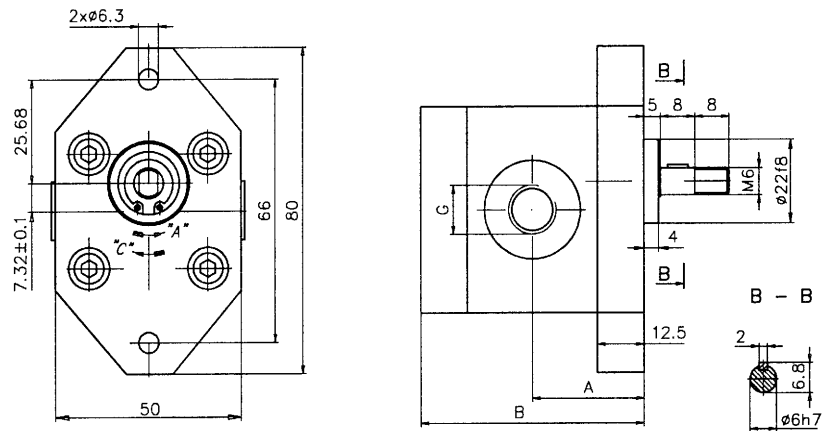
общий КПД.

- при мин. скорость
 при ном. скорость
 при макс. скорость

q	cm ³	0.25*	0.5	0.75	1.0	1.25	1.5	1.75*	2.0*	0.30*
p_{nom}	bar	200	200	200	200	200	175	160	160	200
n_{min}	min ⁻¹	750	750	750	750	750	750	750	750	750
n_{nom}	min ⁻¹	1500	1500	1500	1500	1500	1500	1500	1500	1500
n_{max}	min ⁻¹	3500	3500	3500	3000	2500	2000	1500	1500	3500
η_{qmin}	%	75	75	75	78	78	78	78	78	75
η_{min}	%	68	68	68	70	70	70	70	70	68
η_{qnom}	%	89	89	89	91	91	93	93	93	89
η_{nom}	%	80	80	80	83	83	85	85	85	80
η_{qmax}	%	92	92	91	91	91	91	91	91	92
η_{max}	%	82	82	82	82	83	83	83	83	82
P_{nom}	kW	0.14	0.28	0.42	0.55	0.69	0.72	0.85	0.80	0.17
P_{max}	kW	0.54	1.08	1.63	1.43	1.72	1.35	1.18	1.09	0.65

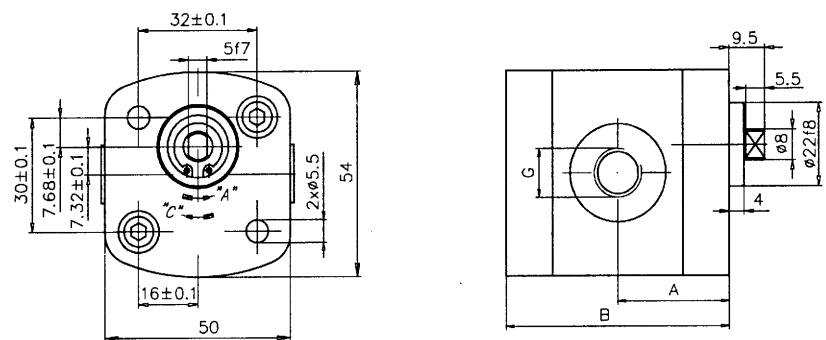
* Under special order

00A...X032
C



Type Typ Тип	Displacement Foerdervolumen Рабочий объем	Dimensions Abmessungen Размеры																			
		A	B	Inlet Saugseite Вхог					Outlet Druckseite Выхог												
				E	d	F	M	G	E	d	F	M	G								
	cm ³	mm																			
00A(C)0.25X032	0.25	27.6	57.2								G 1/4										G 1/4
00A(C)0.5X032	0.50	28.7	59.4								G 1/4										G 1/4
00A(C)0.75X032	0.75	29.9	61.8								G 1/4										G 1/4
00A(C)1X032	1.00	31	64								G 1/4										G 1/4
00A(C)1.25X032	1.25	32.1	66.2								G 1/4										G 1/4
00A(C)1.5X032	1.50	33.2	68.4								G 1/4										G 1/4
00A(C)1.75X032	1.75	34.3	70.6								G 1/4										G 1/4
00A(C)2X032	2.00	35.5	73								G 1/4										G 1/4
00A(C)0.30X032	0.30	27.9	57.9								G 1/4										G 1/4

00A...X033
C



Type Typ Тип	Displacement Foerdervolumen Рабочий объем	Dimensions Abmessungen Размеры																			
		A	B	Inlet Saugseite Вхог					Outlet Druckseite Выхог												
				E	d	F	M	G	E	d	F	M	G								
	cm ³	mm																			
00A(C)0.25X033	0.25	27.6	57.2								G 1/4										G 1/4
00A(C)0.5X033	0.50	28.7	59.4								G 1/4										G 1/4
00A(C)0.75X033	0.75	29.9	61.8								G 1/4										G 1/4
00A(C)1X033	1.00	31	64								G 1/4										G 1/4
00A(C)1.25X033	1.25	32.1	66.2								G 1/4										G 1/4
00A(C)1.5X033	1.50	33.2	68.4								G 1/4										G 1/4
00A(C)1.75X033	1.75	34.3	70.6								G 1/4										G 1/4
00A(C)2X033	2.00	35.5	73								G 1/4										G 1/4
00A(C)0.30X033	0.30	27.9	57.9								G 1/4										G 1/4